

**EN AVANT,  
SEINE-ET-MARNE  
AVEC  
LES SOCIALISTES**

**Mars 1992 : la Région ne doit plus rester à Droite**



## Éditorial

Madame, Monsieur,

Vous voterez, le 22 mars prochain, pour élire dans le département vos 21 conseillers qui siègeront au Conseil régional d'Ile-de-France.

Qu'il s'agisse des transports, du logement, de l'emploi, de la formation professionnelle, de l'éducation ou de la protection de notre environnement, le Conseil régional, doté de fortes compétences, est responsable pour une bonne part de notre vie de tous les jours. Les enjeux de ce scrutin sont majeurs pour la Seine-et-Marne.

Depuis 25 ans la Région est à droite. Le manque de volonté et de dynamisme caractérise son action. En Seine-et-Marne, les problèmes sont nombreux. L'équipe que je conduis et qui se présente à vous mènera campagne pour que notre département fasse entendre sa voix et tienne toute sa place au sein de la prochaine assemblée régionale.

Il nous appartient de préparer la Seine-et-Marne aux années 2000, maîtrisant sa croissance dans une Ile-de-France plus solidaire envers tous ses habitants. Refusons l'immobilisme. Il faut demain une nouvelle équipe pour l'Ile-de-France. La décision vous appartient. J'ai confiance.

En avant Seine-et-Marne, avec les socialistes.



Yannick BODIN

Conseiller régional,

Président du groupe socialiste, radical de gauche et apparenté  
du Conseil régional d'Ile-de-France

**Mars 1992 : la Région ne doit plus rester à Droite**

# Se déplacer en Seine-et-Marne : Mieux vaut avoir le temps !

*Essayer d'aller de Melun à Meaux,  
de Coulommiers à Montereau ou de Provins à Nemours  
sans voiture particulière,  
vous coûtera du temps et de l'argent.*

## **DES MOYENS DE TRANSPORT QUI SONT NOTOIREMENT INSUFFISANTS**

En Ile-de-France, les heures perdues en transport représentent cinq milliards de francs par an.



En Seine-et-Marne, chaque jour, les grands axes routiers et ferroviaires sont saturés. Pour mieux circuler dans notre département, en zone urbaine comme en zone rurale, l'effort régional doit passer par un accroissement des transports collectifs et une amélioration des axes routiers.

L'équilibre nord-sud et est-ouest en matière de transports dans le département est plus qu'une nécessité, une urgence.

# Habiter en Seine-et-Marne, c'est bien ! Y travailler, c'est mieux !

*Notre département a besoin d'emplois.  
Leur création demande  
des incitations régionales fortes.*

## **ÉQUILIBRER LOGEMENTS ET EMPLOIS**



Il est de plus en plus difficile de se loger à proximité de son travail. Il faut arrêter cette politique qui conduit la Seine-et-Marne à avoir des logements, mais pas assez d'emplois.

La Région aujourd'hui ne consacre qu'à peine 2 % de son budget au développement économique.

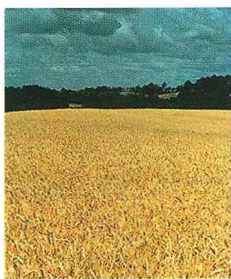
Il convient de développer une politique d'incitation auprès des entreprises pour que les emplois s'implantent là où vivent les Seine-et-Marnais. La formation professionnelle et l'éducation doivent participer à la lutte contre le chômage.

Développer les instituts universitaires de technologie ou professionnels, créer de nouvelles universités en Seine-et-Marne : une priorité.

## Préserver l'environnement, Favoriser la culture

*En matière d'environnement et de culture, des actions fortes doivent encore être menées. Il convient de protéger durablement les terres agricoles d'une urbanisation incontrôlée*

**L'ENSEMBLE DU DÉPARTEMENT DOIT BÉNÉFICIER  
DES EFFORTS DE TOUS**



La Seine-et-Marne est riche de ses forêts et de ses rivières, véritable patrimoine naturel que nous devons protéger. Les mesures de classement doivent être multipliées, la propreté des eaux garantie.

L'action culturelle du Conseil régional ignore totalement les zones rurales. La Région doit aménager des lieux d'accueil et encourager toutes les pratiques culturelles (lecture, cinéma, musique...) : la culture c'est aussi le moyen de faire vivre des secteurs éloignés des centres urbains.





**Yannik BODIN**  
49 ans, professeur de collège  
Conseiller régional d'Ile-de-France  
Président du Groupe socialiste,  
radical de gauche et apparenté  
Conseiller municipal de  
Dammarie-lès-Lys  
Marié, 3 enfants.

L'Avenir Graphique - Torcy



**Jacques HEUCLIN**  
45 ans, Député de Seine-et-Marne  
Maire de Pontault-Combault  
Ancien Conseiller régional  
Conseiller général. 3 enfants.



**Jean-Pierre FOURRÉ**  
47 ans, ingénieur en informatique  
Député de Seine-et-Marne  
Conseiller régional  
Président de l'E.P.A. de Marne-la-Vallée  
Conseiller municipal de Bussy-Saint-Georges. Marié, 2 enfants.



**Jean LION**  
49 ans, professeur  
Maire de Meaux  
Conseiller régional  
Marié, 1 enfant.



**Marc FROMION**  
61 ans, directeur départemental  
adjoint de l'UNSS de Seine-et-Marne  
Maire de Gurcy-le-Châtel  
Conseiller régional. Marié, 3 enfants.



Gérard EUDE  
39 ans, ingénieur France Télécom  
Conseiller municipal de Torcy  
Marié, 3 enfants.



Annie PEYRET  
43 ans, fonctionnaire  
Déléguée fédérale aux droits  
de la femme  
Mariée, 2 enfants.



Alain TRACA  
43 ans, fonctionnaire territorial  
Conseiller régional  
Marié, 2 enfants.



Laure GREUZAT  
42 ans, professeur  
Député-suppléante  
Mariée, 2 enfants.



Daisy GRUNDLINGER  
49 ans, comptable  
Maire-Adjoint de Noisiel  
Mariée, 2 enfants.



Marie-Claude NECTOUX  
37 ans, chargée de mission  
Présidente de la commission nationale  
aux droits de la femme  
2 enfants.



Herminie BRELLE  
29 ans, assistante sociale  
Conseillère municipale de Lieusaint  
Présidente du groupe des élus socialistes  
Mariée, 2 enfants.



Vincent ÉBLÉ  
34 ans, journaliste d'entreprise  
Maire-adjoint de Lognes  
Vice-Président du S.A.N. du  
Val-Maubuée. 2 enfants.



Robert ZERMATI  
39 ans, directeur de cabinet  
Conseiller municipal de Chelles  
Marié, 3 enfants.



Brigitte BARSOLLE  
44 ans, cadre administratif  
Conseillère municipale de Savins  
Mariée, 1 enfant.



Dominique VINCENT  
42 ans, dessinateur industriel  
Premier Maire-adjoint de Montereau  
Marié, 2 enfants.



Alain HADDAD  
45 ans, médecin des hôpitaux  
Conseiller municipal de Coulommiers  
Président du groupe socialiste  
Marié, 2 enfants.



Alain COULAMY  
38 ans, directeur de cabinet  
de collectivité locale  
Maire-adjoint de Verneuil-l'Étang  
Marié, 1 enfant.



François DEYSSON  
35 ans, directeur d'école  
Conseiller municipal de Montereau  
Marié, 2 enfants.



Daniel FABRE  
42 ans, employé à la Caisse de  
retraites complémentaires  
Conseiller municipal d'Ozoir-la-Ferrière  
Marié, 2 enfants.



Jeannine JOUANIN  
48 ans, institutrice  
Conseillère municipale de  
Saint-Fargeau-Ponthierry  
Mariée, 1 enfant.